

DESAFIO TECNOLÓGICO DE RASTREABILIDADE BOVINA

O campo vai desafiar você.



A PECUÁRIA BRASILEIRA

Ebook II



Sobre Nós

O programa CNA/Senar AgroUp é uma **rede nacional** com presença global de **tecnologia para o campo**, na ótica do produtor rural. Que identifica e resolve **REGIONALMENTE** os problemas brasileiros apontados por produtores rurais.

A PECUÁRIA BRASILEIRA





Desempenho da Pecuária Brasileira



220 milhões de cabeças de gado (IBGE, 2018).



162 milhões de hectares de pastagem (ABIEC, 2019).



10,3 milhões de toneladas de carne produzida (USDA, 2019).



2,3 milhões de toneladas de carne exportada (MDIC, 2019).



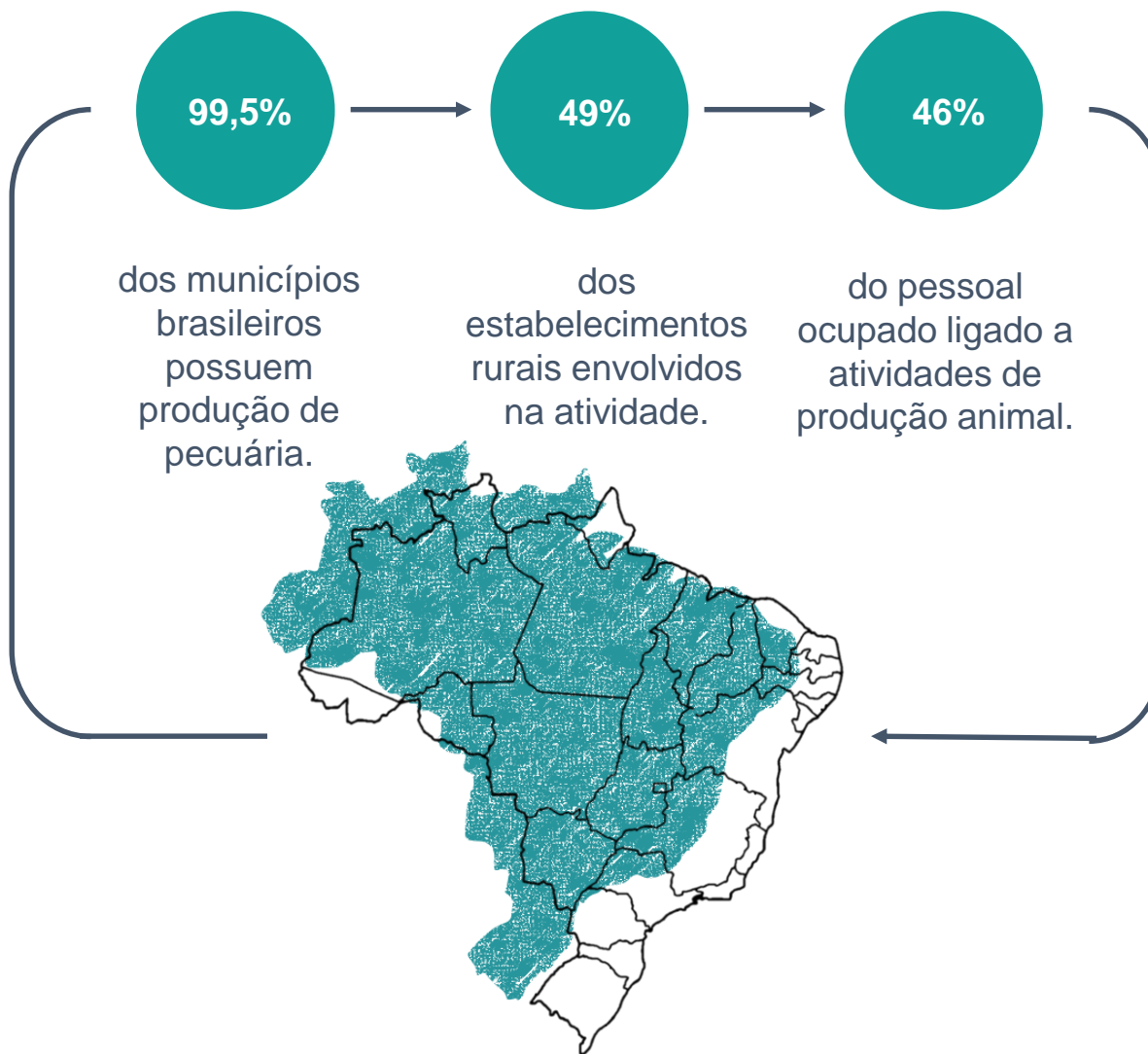
20,8% das exportações mundiais (USDA, 2019).



7,4% do total do PIB do agronegócio* (IBGE, 2018).

* Toda produção da pecuária

Desempenho da Pecuária Brasileira



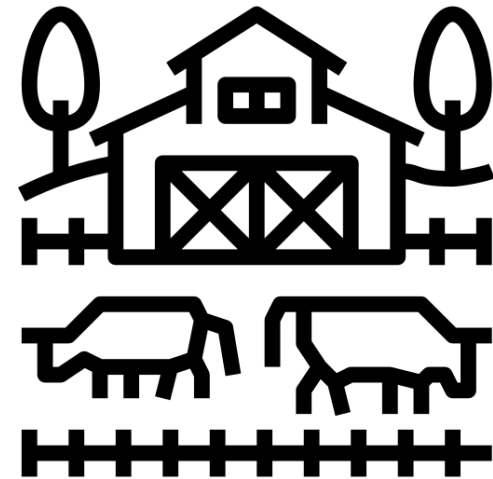
Nível Tecnológico



As **diferenças** tecnológicas entre os produtores são muito contrastantes.



Enquanto alguns possuem sistemas de gestão avançados, envolvidos em **pecuária de precisão**¹.



Outras propriedades baseadas em produção extensiva, **sem controle** de índices produtivos ou econômicos.

¹Pecuária de precisão é a coleta de dados de forma automatizada e inteligente para uso na tomada de decisão.



A PRODUÇÃO





Fases da Pecuária

CRIA



A atividade da cria pode ser resumida pela **produção de bezerros** desmamados na propriedade. Ou seja, o pecuarista possui em seu rebanho diversas matrizes e novilhas, que **são as vacas** responsáveis pela **reprodução, parto e amamentação** dos bezerros.

RECRIA



As fazendas de recria **adquirem os bezerros** recém-desmamados, e provêm **suplementação mineral**, e **pastagem**, para elevar o peso dos animais até **14 @²**, quando estes animais serão **revendidos** para as fazendas de terminação.

ENGORDA



As fazendas de terminação ou engorda compreendem a **fase final** da produção, em que os animais ganham peso até o abate. Mais ou menos **18@** ou 540 kg.

² Uma arroba (@) equivale a aproximadamente 15 kg de carcaça de animal



CRIA

Na fase de cria, existem **alguns manejos comuns** que ocorrem – tarefas realizadas junto aos bezerros. Após o nascimento do bezerro é realizado o procedimento de **cura de umbigo**, quando o vaqueiro aplica iodo para **secar o coto umbilical**, evitando o desenvolvimento de diversos problemas, entre eles a bicheira.

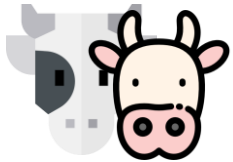
Ao atingir os 7 meses, ou peso da desmama, o animal é submetido a um novo manejo, de separação da mãe e início da alimentação exclusiva a pasto. Neste momento também são realizados **protocolos sanitários** como a **vacinação**, **desverminação** ou **vermifugação**, e, em muitos casos, a **marcação a fogo**.

Quando desmamados aos **7 meses**, os bezerros devem estar pesando aproximadamente 6@ a 7@, ou 180kg a 210kg. Neste momento os animais são separados das matrizes, para que sigam para a próxima fase, a **recria**.

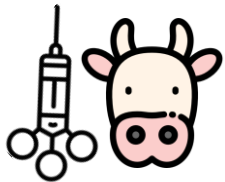


CRIA

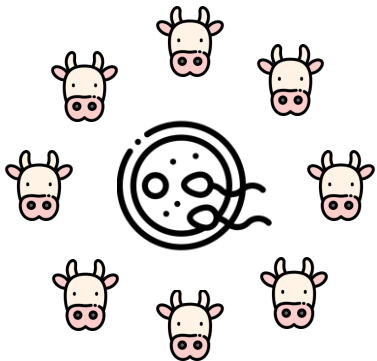
Já no caso das **matrizes**, uma das atividades importantes da fase da cria é a **reprodução**. Existem três principais formas de realizar:



1. **Monta natural**, o touro é responsável pela fecundação.



2. **Inseminação Artificial**, em que o vaqueiro fica atento para identificar fêmeas que estão no cio e realizar a inseminação.



3. **Inseminação Artificial em tempo fixo**, que sincroniza o cio de todas as fêmeas com hormônios, e realiza a inseminação em momento mais propício.





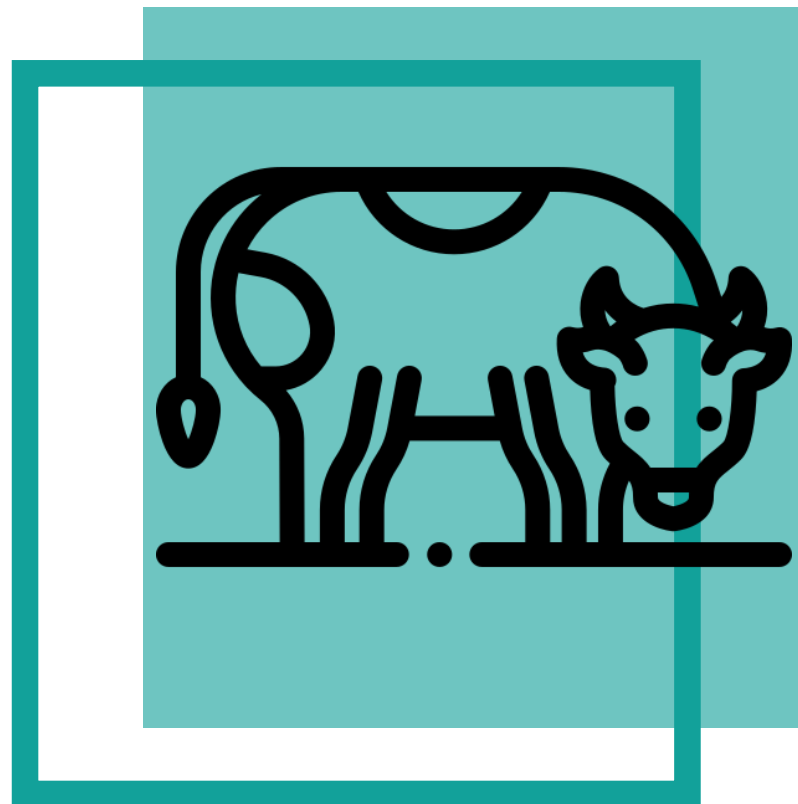
RECRIA

Esta é uma das fases da produção em que o produtor tem menor contato com o animal. De forma geral, **o rebanho é reunido no curral** apenas nos períodos de vacinação. Também é uma das **fases mais longas** da produção. No Brasil, devido à **falta** de manejo e suplementação adequados essa fase pode **superar 18 meses**.



ENGORDA

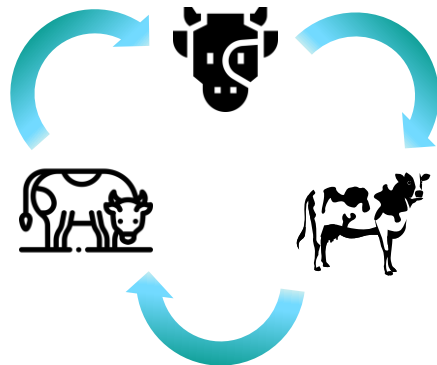
Fase importante para que os animais adquiram o **acabamento de carcaça**, ou seja, deposição de gordura, elevando a **qualidade** do produto final. Os produtores costumam intensificar mais esta fase, haja vista a maior remuneração pelos frigoríficos.



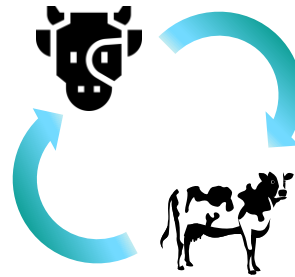
Em alguns casos, os produtores realizam **pesagens periódicas** nos animais. Porém, de forma geral este não é o manejo mais realizado. Inclusive, muito produtores acabam **vendendo** seus animais “no olho”, **sem realizar a pesagem individual**, confiando no peso das balanças públicas ou nos pesos da balança do frigorífico.



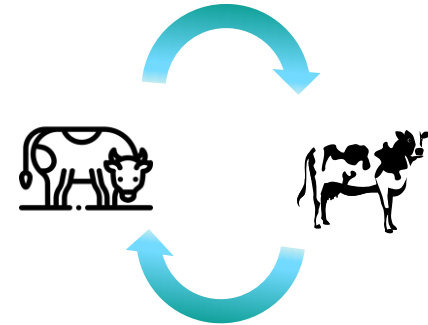
Ciclos



CICLO
COMPLETO



CRIA-RECRIA



RECRIA-ENGORDA

Existem fazendas de **ciclo completo**, que concentram as **três fases de produção** no mesmo estabelecimento, e os animais passam a vida toda na mesma propriedade. Ou ainda fazendas de **cria e recria** e **recria e engorda** em que os animais são mantidos por **duas fases sequenciais** no mesmo estabelecimento rural.

Os **manejos sanitários**, que **são comuns** a todas as regiões do país e envolvem as **vermifugações** e as **vacinações de febre aftosa** e **vacinação das fêmeas para brucelose**.



O Brasil está em processo de **suspensão** desta vacina, a fim de ser declarado **livre de febre aftosa sem vacinação**. O estado de Santa Catarina **já é livre**, portanto não realiza esse processo, porém, **todos os animais já são identificados individualmente**.

VACINAÇÃO

As **vacinas de aftosa** são realizadas duas etapas por ano, uma em que o **rebanho inteiro é vacinado**, e outra em que vacinam apenas os **animais menores de 12 meses**.

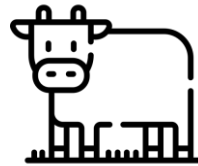
No estado do Amapá é realizada a **vacinação** em evento único devido à **particularidade climática** da região. A outra **vacinação obrigatória** é de **brucelose**. **Todas as fêmeas**, de 3 a 8 meses devem ser vacinadas. **A dose é única**, e o animal vacinado deve ser marcado com ferro candente para controle.



Sistemas de Produção

Desafio Tecnológico de Rastreabilidade bovina

Com relação ao sistema de produção, a pecuária brasileira é **preponderantemente a pasto**, sendo o **confinamento** restrito a **fase de terminação** dos animais e ocorrendo em algumas propriedades.



5 milhões de cabeças **confinadas**.
(ASSCON, 2019).



40 milhões de cabeças **abatidas**.
(CNA, 2019).



Sistemas de Produção



Pantanal Matogrossense (Foto: Portal Mato Grosso).

Algumas regiões do Brasil possuem **particularidades** no formato de produção. Como por exemplo, a **região pantaneira**, em que os animais são soltos em grandes áreas que ficam **alagadas** durante parte do ano, e com isso, a realização dos manejos fica mais difícil. Caso os nascimentos ocorram nesse período, os **manejos iniciais** podem não ser realizados.



Desafio Tecnológico de Rastreabilidade Animal



Vem com a gente!

Mais dúvidas sobre a pecuária de corte brasileira?

Acesse nossa biblioteca virtual, disponível em: bit.ly/3azWSnk

Se inscreva no Desafio Tecnológico pelo site

www.cnabrasil.org.br/agroup

Dúvidas?



Contact Us

Site

www.cnabrasil.org.br/agroup

Cel

+55 61 9 3300 7198

Email

agroup@senarbrasil.org.br



Vejo você no Desafio!

